

Spółka z o.o. 22-600 Tomaszów Lub., ul. Matejki 5, tel./fax (0-84) 664-47-54
e-mail: proweks@wp.pl

PROJEKT BUDOWLANY

Część IV.

4

TEMAT

Przebudowa stacji wodociągowej

PGKiM sp. z o.o. w Tomaszowie Lub. **URZĘDZYSTWO POWIATOWE
w TOMASZOWIE LUB.**

OBIEKT

Stacja wodociągowa - instalacje elektryczne.

zatwierdza projekt budowlany
dnia 11.06.2004
znak. AB 4351-191/04
z warunkami podanymi w decyzji
z dnia
Znak AB

ADRES

*22-600 Tomaszów Lub. ul. Brygady 1.
nr dz. 1, 1014, 1015/4, 1022, 1035*

INWESTOR

Przedsiębiorstwo Gospodarki Komunalnej i Mieszkaniowej T.A.R.O.S.T.Y.

sp. z o.o. w Tomaszowie Lub. ul. Lwowska 37a.

*Leszek Kierczyński
DYREKTOR WYDZIAŁU
Architektury i Budownictwa*

Autorzy:

| Branża | Imię i nazwisko | Nr upr. | Podpis |
|-------------|-----------------------|-----------------|---|
| Elektryczna | inż. Stanisław Dzirba | ANB 513/1/18/82 | PROJEKTANT inż. Stanisław Dzirba upr. 18/82 |
| | | | |

Sprawdzający:

| Branża | Imię i nazwisko | Nr upr. | Podpis |
|-------------|-----------------------|--------------------------|--|
| Elektryczna | inż. Lech Augustyniak | 1726/Lb/82 1784/Lb/92 | inż. Lech Augustyniak upr. bud. Nr 1726/Lb/82 § 4 ust. 2, § 7 upr. b. d. Nr 1784/Lb/92 § 4 ust. 2, § 13 ust. |

Tomaszów Lub. marzec 2004 r.

Zawartość opracowania

Część opisowa.

1. Opis techniczny str. 3 - 4

2. Część rysunkowa.

Rys. Nr 1 – 4 – Plan sytuacyjny 1 : 500

Rys. Nr 5 – Schemat ideowy inst. elektrycznej

Rys. Nr 6 – Inst. elektryczne w bud. głównym
stacji wodociągowej 1 : 50

1. CZĘŚĆ OGÓLNA.

1.1. Przedmiot opracowania.

Przedmiotem niniejszego opracowania jest modernizacja instalacji elektrycznej związanej z modernizacją części technologicznej oraz bardziej nowoczesnymi rozwiązaniami uwzględniającymi stały postęp techniczny.

1.2. Projekty związane.

Projekt modernizacji ujęć wody i stacji wodociągowej PGKiM Sp. z o.o. w Tomaszowie Lub. automatyka i sterowanie,
Projekt linii kablowej zasilającej nn i oświetlenia terenu ujęć wody i stacji wodociągowej PGKiM Sp z o.o. w Tomaszowie Lub.,
Projekt ochrony obiektów ujęć wody i stacji wodociągowej PGKiM Sp z o.o. w Tomaszowie Lub.,
Projekt linii światłowodowej dla modernizowanych ujęć wody i stacji wodociągowej PGKiM Sp z o.o. w Tomaszowie Lub

1.3. Zakres rzeczowy.

- a. Przebudowa złącza kablowego,
- b. Przebudowa rozdzielni głównej,
- c. Przebudowa instalacji siłowej,
- d. Przebudowa instalacji oświetleniowej,
- e. Instalacja napięcia gwarantowanego,
- d. Instalacja ochrony od porażień,
- f. Instalacja ochrony przeciwprzepięciowej,
- g. Instalacja połączeń wyrównawczych.

1.4. Wykonawstwo robót.

Z uwagi na charakter i znaczenie obiektu, który w trakcie całości prac modernizacyjnych musi funkcjonować, wykonawstwo robót będzie znacznie utrudnione. Wiele zależeć będzie od prawidłowego przygotowania harmonogramu robót, terminowości jego realizacji jak również doświadczenia wykonawców i służb eksploatacyjnych inwestora.

2. OPIS TECHNICZNY.

2.1. Przebudowa złącza.

Ponieważ istniejące złącze jest w nienajlepszym stanie technicznym (metalowa, skorodowana obudowa i przestarzałe materiały) wymienione zostanie na złącze w obudowie z tworzywa sztucznego tego samego typu.

2.2. Przebudowa rozdzielni głównej.

Zostanie wymieniona zarówno obudowa jak i wyposażenie dla obecnych potrzeb i wymagań. Dla pomiaru energii elektrycznej czynnej i biernej zostanie zainstalowany licznik dwukwadrantowy A1500, który zastąpi dotychczasowe liczniki. Pola zasilające pomp głębinowych wyposażone będą w tzw. SOFT-STARTY. W miejsce trzech dotychczasowych pomp płaskich zainstalowane zostają dwa zestawy pomp II stopnia z zamontowanymi przetwornicami częstotliwości. Zatem w miejsce trzech dotychc-

-wych pól zasilających wyposażone zostaną dwa.

2.3. Przebudowa instalacji siłowej.

Polegać ona będzie na wymianie odcinków instalacji dotychczasowej do pomp głębinowych na odcinku od RG do miejsca połączeń z kablami zasilającymi, które pozostają istniejące. oraz zasileniu nowych zestawów pompowych II stopnia.

2.4. Przebudowa instalacji oświetleniowej.

W pomieszczeniu hali pomp, rozdzielni głównej i dyżurce wymagane są większe natężenia oświetlenia wg. aktualnie obowiązujących norm, a więc zmiana ilości, rodzajów źródeł światła i opraw. To powoduje jednocześnie zmiany w instalacji.

2.5. Instalacja napięcia gwarantowanego.

Zasilac na będzie elementy instalacji alarmowej, komputery itp. Prowadzo-na będzie w oddzielnym korytku do gniazd wydzielonych i oznaczonych.

W chwili zaniku napięcia podstawowego będzie ono podtrzymy-wane przez określony czas z UPS.

2.6. Instalacja ochrony od porażen.

Układ sieciowy TN-C-S.

Ochrona przed dotykiem pośrednim zapewniona będzie przez:

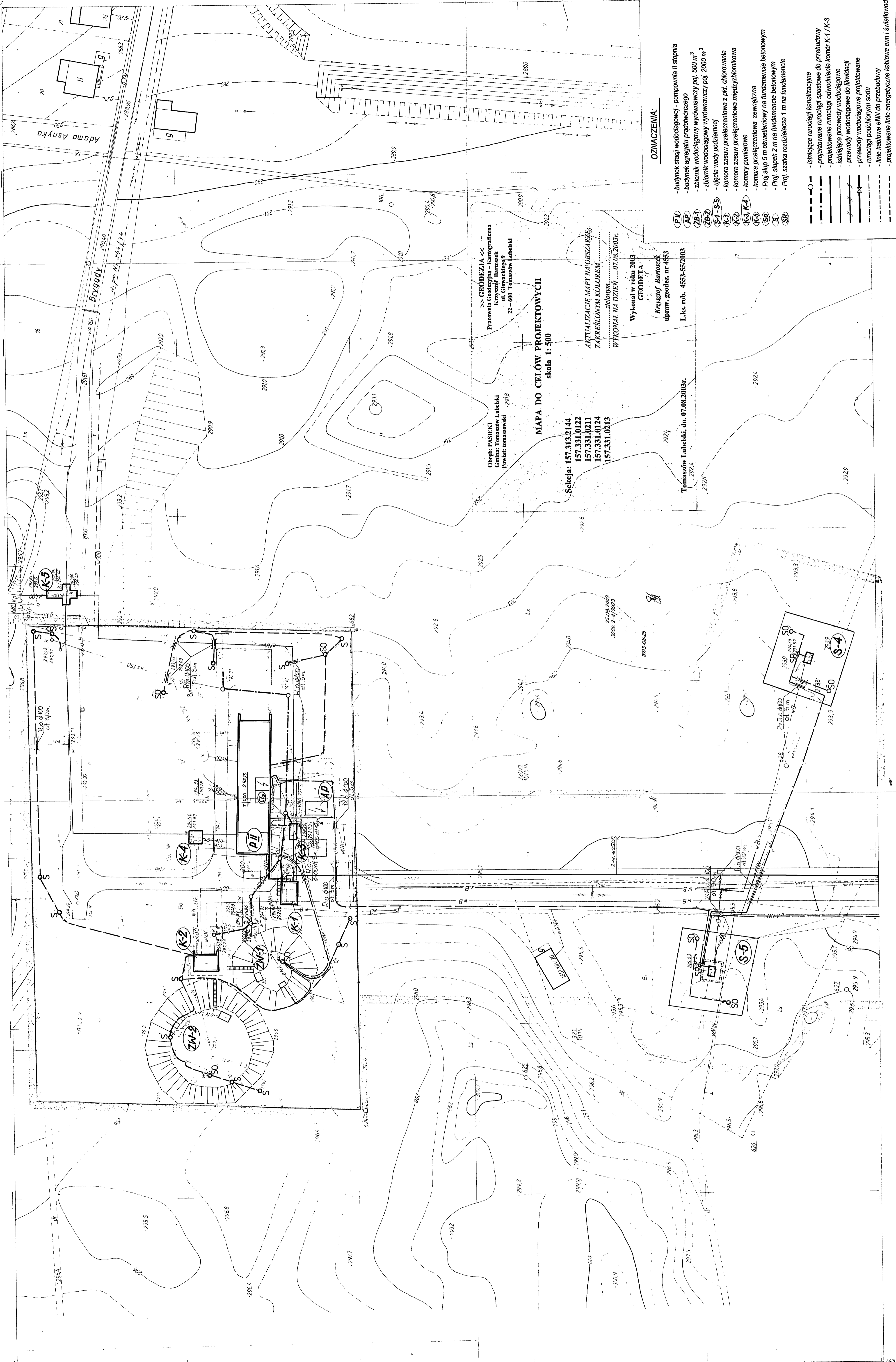
- a) zastosowanie obudów urządzeń w drugiej klasie ochronności - dla skrzynki przyłączonej, rozdzielnic RNN, szafki AKP, zasilacza.
- b) zastosowanie szybkiego samoczynnego wyłączenia zasilania - dla grzałek, centrali alarmowej, zasilacz UPS, gniazda serwisowego 230 V
- c) zastosowania bardzo niskiego napięcia SELV - dla przenośnych opraw oświetleniowych.

2.7. Instalacja ochrony przeciwprzepięciowej.

Dla ochrony elementów elektronicznych urządzeń wrażliwych na udary napięcia występujące podczas wyładowań atmosferycznych jak również łączeniowych, instalowane będą w odpowiednich miejscach (szafy, obwody sygnalizacji itp.) ochronniki przeciwprzepięciowe, których typ i rodzaj zależy będzie od miejsca instalacji i wymagań obwodu.

2.8. Instalacja połączeń wyrównawczych.

Dla wyrównania potencjałów wszystkie metalowe elementy - rurociagi, obudowy należy łączyć ze sobą i do uziomu, tworząc tzw. połączenia wyrównawcze. Jako uziomy wykorzystać metalowe rurociagi, obudowy studni głębinowych i konstrukcje metalowe posadzone w ziemi. Połączenia wykonywać za pomocą płaskownika ocynkowanego FeZn 25x4 mm, w ziemi FeZn 30x4 mm.



Obreń: PASEKI
Gmina: Tomaszów Lubelski
Powiat: tomaszowski

MAPA DO CELÓW PROJEKTOWYCH
skala 1:500

Selekcja: 157.313.2144
157.331.0122
157.331.0211
157.331.0124
157.331.0213

>> GEODEZJA <<
Pracownia Geodezjalno-Kartograficzna
Krzysztof Bartoszek
ul. Głowackiego 9
21-600 Tomaszów Lubelski

AKTUALIZACJE MAPY NA OBRZĘDZIE
ZAKREŚLONYM KOLOREM
WYKONAŁ NA DZIEŃ 07.08.2003r.
Wykonał w roku 2003
GEODETA
Krzysztof Bartoszek
upraw. geod. nr 4553
L.kr. rob. 4553-552/003

Tomaszów Lubelski, dn. 07.08.2003r.

OZNACZENIA:

- (PI) - budynek stacji wodociągowej - pompownia II stopnia
- (AP) - budynek agregatu prądotwórczego
- (ZB-1) - zbiornik wodociągowy wyrównawczy poj. 500 m³
- (ZB-2) - zbiornik wodociągowy wyrównawczy poj. 2000 m³
- (S-1, S-5) - ujęcia wody podziemnej
- (K-1) - komora zasuw przełączeniowa z pkt. chlorowania
- (K-2) - komora zasuw przełączeniowa międzybiornikowa
- (K-3, K-4) - komory pomiarowe
- (K-5) - komora przełączeniowa zewnętrzna
- (S) - Proj. słup 5 m oświetleniowy na fundamencie betonowym
- (SR) - Proj. słupki 2 m na fundamencie betonowym
- Proj. szalka rozdzielcza 1 m na fundamencie
- istniejące rurociągi kanalizacyjne
- projektowane rurociągi spustowe do przebudowy
- projektowane rurociągi odwodnienia komór K-1/K-3
- istniejące przewody wodociągowe
- projektowane przewody wodociągowe
- rurociągi podciężny sodu
- projektowane linie energetyczne kablowe emn i światłowodowy

| | |
|------------|---|
| Temat | Przebudowa Stacji wodociągowej PCKM sp. z o.o. (zob. w Tomaszowie Lub. ul. Brygady 1) |
| Obiekt | Stacja wodociągowa - inst. elektryczne |
| Projektant | Inst. Stanisław Działowski |
| Sprawdził | Inst. Leszek Augustyniak |
| Przeł. M | 1 |

MAPA ZASADNICZA
Zatwierdzona w r. 1974 przez
OKRĘGOWE PRZEDSIĘBIORSTWO GEODEZYJNO
KARTOGRAFICZNE W LUBLINIE

157.313.2144
1:500

157 313 2142
157 313 2233
157 313 0222
20.10.1986
2007.01.
157 313 - 1160

| | | |
|---|-------------|---------|
| 4 | Rys. Nr. | 4 |
| 1:500 | Skala | 1:500 |
| 03.2004 | Data oprac. | 03.2004 |
| Stacja wodociągowa - Inst. elektryczne Plan sytuacyjny | | |
| Projektant: Inż. Stanisław Dziuba Inż. Lech Augustyniak Inz. nr. 1728/LB/82 Inz. nr. 174/LB/82 | | |
| Temat: Przebudowa Stacji wodociągowej P&KIM sp. z o.o. w Tomaszowie Lub. ul. Brygady 1 | | |
| PROWEKS sp. z o.o. Tomaszów Lub. ul. Matejki 5 | | |

25.08.2003
 3000.2-9/2003
 2003-08-25

Wykonani w roku 2003
GEODETA
 Krzysztof Bartoszek
 uprzw. geodez. nr 4553
 L.k.s. rob. 4553-55/2003

Tomaszów Lubelski, dn. 07.08.2003r.

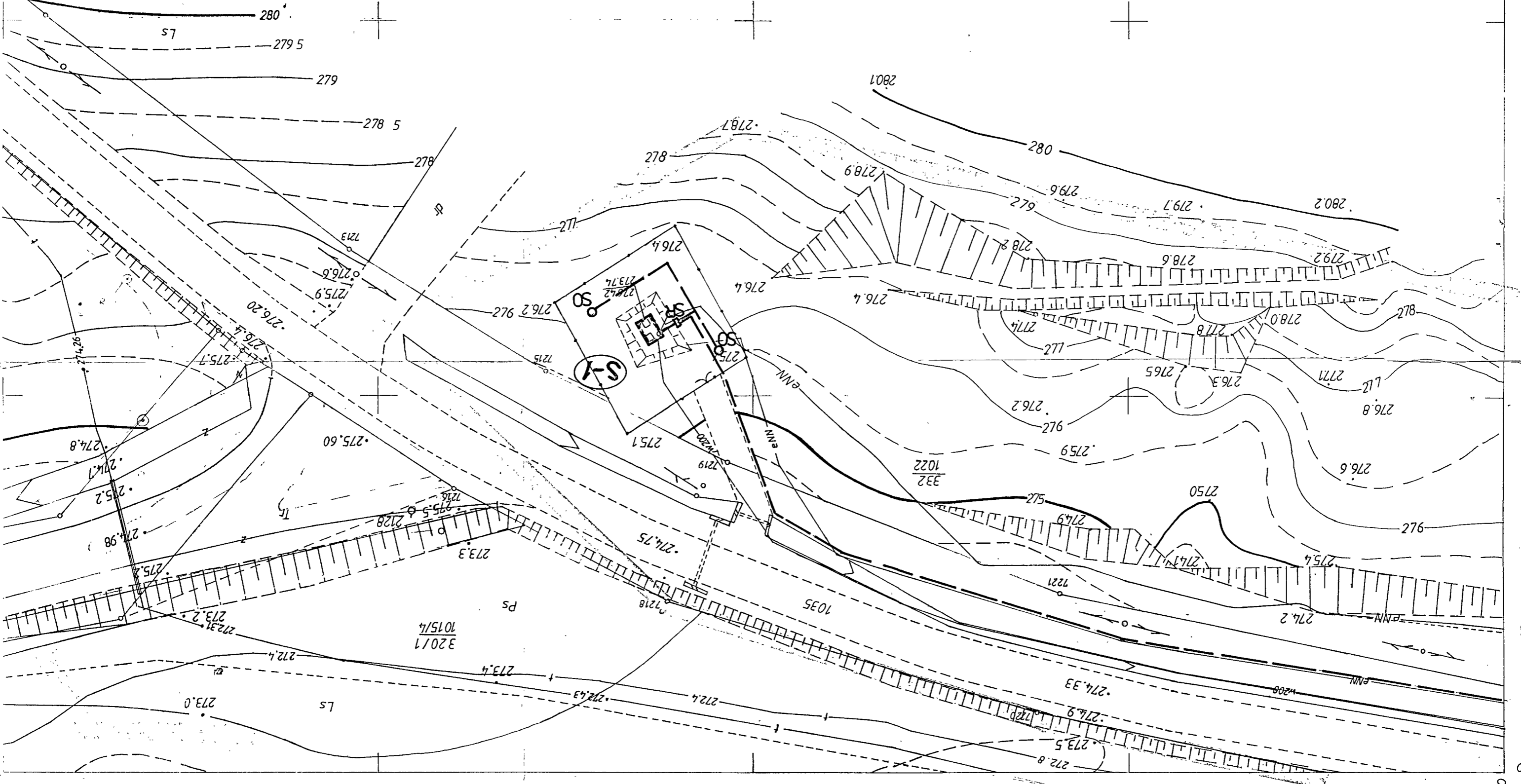
WYKONAŁ NA DZIEŃ.....
 zielonym.....
 ZAKREŚLONYM KOLOREM.....
 AKTUALIZACJĘ MAPY NA OBSZARZE

Sekcja: 157.313.2144
 157.331.0122
 157.331.0211
 157.331.0124
 157.331.0213V

MAPA DO CELÓW PROJEKTOWYCH
 skala 1:500

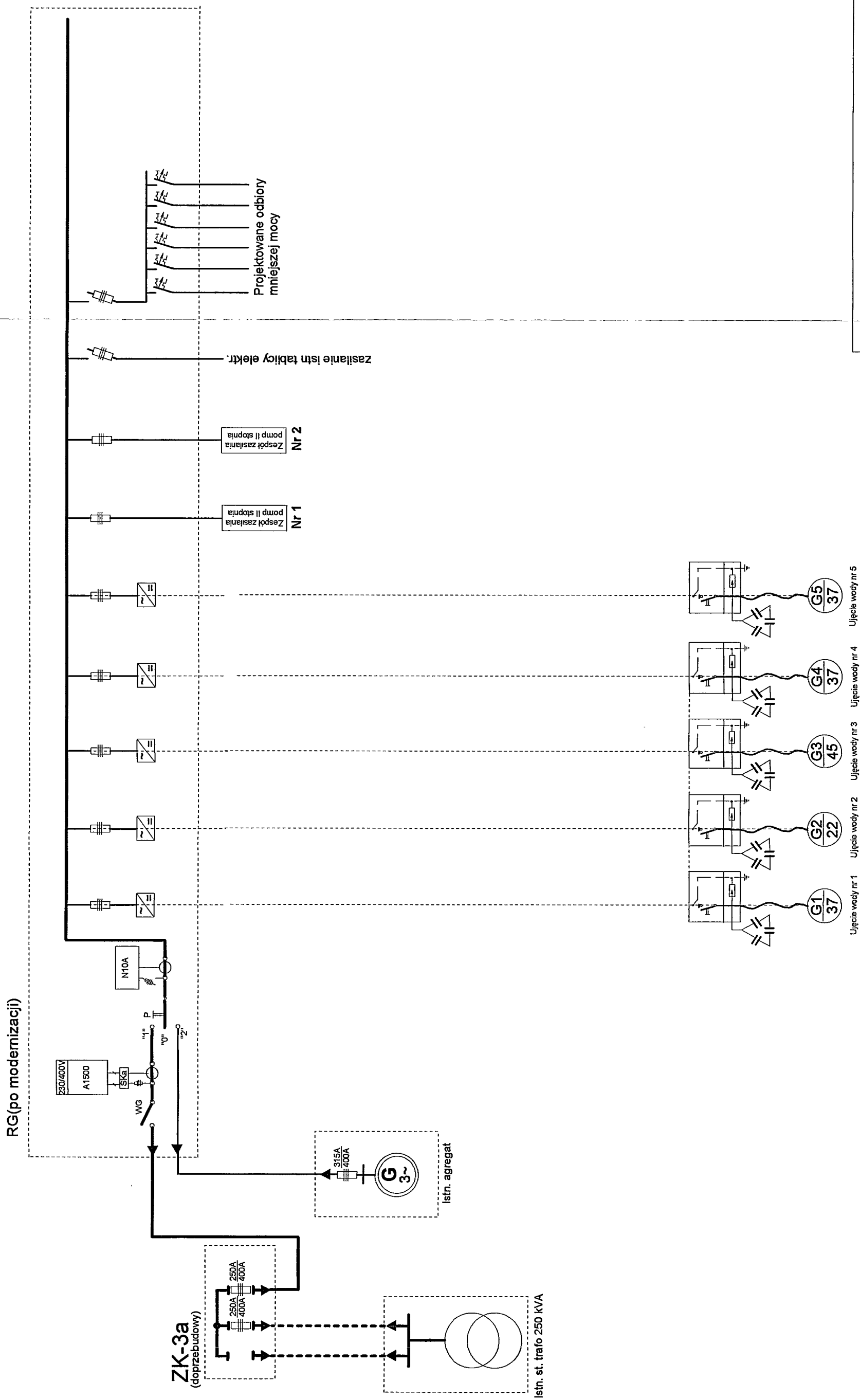
Obręb: PASIEKI
 Gmina: Tomaszów Lubelski
 Powiat: tomaszowski

Pracownia Geodezyjna 5 Kartograficzna
 Krzysztof Bartoszek
 ul. Głowackiego 9
 22 - 600 Tomaszów Lubelski

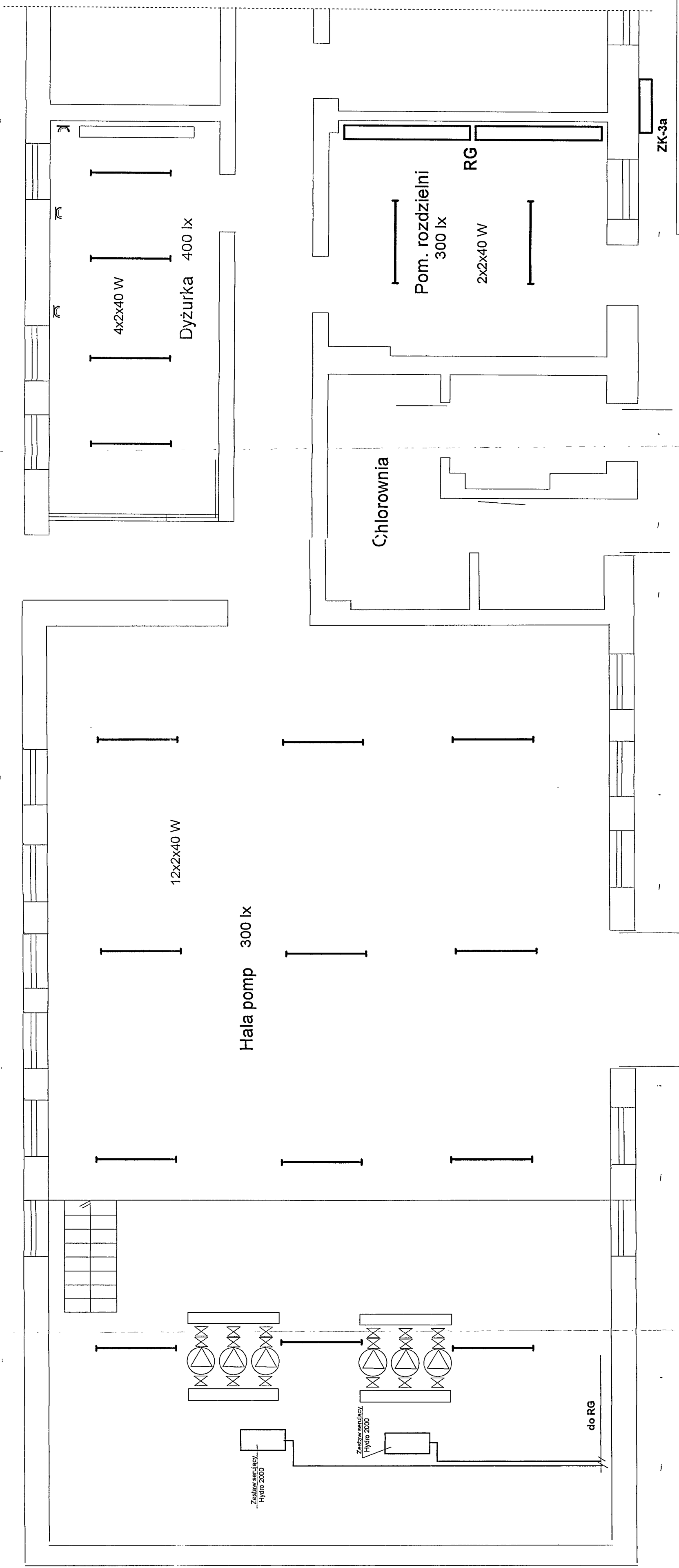


m TOMASZÓW

SCHEMAT IDEOWY ZASILANIA PODSTAWOWYCH URZĄDZEŃ ELEKTRYCZNYCH STACJI WODOCIĄGOWEJ I UJĘĆ WODY



| | |
|--|---|
| PROWEKS sp. zo.o. Tomaszów Lub. ul. Małejki 5 | |
| Temat | Przebudowa Stacji wodociągowej PGKiM sp. z o.o. w Tomaszowie Lub. ul. Brygady 1 |
| Obiekt: | Stacja wodociągowa Instalacje elektryczne |
| Projektant | inż. Stanisław Dzirba ANB-513/1 18/82 |
| Sprawdził | inż. Lech Augustyniak 1726/Lb/82 |
| Data oprac. | 03.2004 |
| Skala | 1:50 |
| Rys. nr | 5 |



| | | | |
|--|---|-------------|---------|
| PROWEKS sp. z o.o. Tomaszów Lub. ul. Matejki 5 | | | |
| Temat | Przebudowa Stacji wodociągowej PGKiM sp. z o.o. w Tomaszowie Lub. ul. Brygady 1 | | |
| Objekt: | Stacja wodociągowa | Data oprac. | 03.2004 |
| Projektant | inż. Stanisław Dzirba 18182 | Skala | 1:50 |
| Sprawdził | inż. Lech Augustyniak 1726/Lb/82 | Rys nr | 6 |